



**RAPPORT  
D'ACTIVITÉ  
2022**



Notre vision

# Tous les jeunes doivent pouvoir avoir accès à l'emploi

**ET TROUVER LEUR PLACE  
DANS LA SOCIÉTÉ**

# sans discrimination ni stigmatisation

## Repères

### 2007

Fondation de l'E2C Paris à l'initiative de l'État, la Région et la Ville de Paris en coopération avec la CCI, la CMA et les entreprises.

### 2009

L'E2C Paris déploie ses activités sur deux sites dans les 20<sup>e</sup> et 18<sup>e</sup> arrondissements.

### 2011

L'E2C Paris franchit le seuil des 400 stagiaires accompagnés par an.

### 2017

L'E2C Paris refond ses statuts et inscrit l'insertion citoyenne comme objectif de mission.

### 2019

L'E2C Paris intègre l'approche par compétences dans le parcours et assure un taux de sorties positives de plus de 75 %.

### 2020

L'E2C Paris intègre la FOAD dans le parcours stagiaire.

### 2021

L'E2C Paris inaugure ses nouveaux locaux du 24, rue du Maroc dans le 19<sup>e</sup> et met en place son comité de direction.

### 2022

L'E2C Paris fête ses 15 ans, structure son comité de direction et met en place sa stratégie de communication et de développement pour accompagner son ambition 2027.

# ÉDITO



## Changement et continuité

L'année 2022 a marqué une étape importante dans la vie de l'E2C Paris. D'une part, nous avons fêté les 15 ans de l'association, en toute simplicité mais, quand même, au Palais des Congrès de Paris, en présence de M<sup>me</sup> Édith Cresson, de représentants de l'État, de la Région, de la Ville, sans compter le conseil d'administration au grand complet ainsi que de nombreux partenaires.

Cette réunion illustre bien l'enracinement local de l'association, mais aussi la diversité et la fidélité de ses soutiens. La manifestation a été ouverte par un formidable spectacle de slam rap monté en quelques mois par des stagiaires, sans aucune concession quant à sa qualité.

Elle nous a aussi donné l'occasion de remercier une cheville ouvrière de l'E2C, Chantal Lebernady, qui s'est donnée corps et âme à l'association pendant ces 15 années, et a marqué par son aura tant les stagiaires que les partenaires. D'autre part, nous avons accueilli une nouvelle directrice, Nathalie Beder, qui a pris le relais de Chantal Lebernady en s'appuyant sur un Codir bien en place. La transition s'est parfaitement déroulée, et l'école est aujourd'hui plus forte que jamais.

Elle est assurément résolue à relever le défi de l'insertion professionnelle et citoyenne, dans un monde qui bouge et nous interpelle. Nous avons conforté nos résultats en dépit de la situation sociale et économique.

Nous avons renforcé nos dispositifs de formation et d'éducation, notamment par les stages civiques. Nous devons cette année consolider et développer ces acquis, avec l'engagement de tous : salariés, bénévoles, partenaires entreprises et élus. Nous y sommes déterminés.

### Denis Bouchard

PRÉSIDENT DE L'E2C PARIS

## Notre ambition pour les jeunes

- **Avoir un métier**
- **Se sentir utile**
- **Devenir un citoyen actif**

C'est permettre à chaque jeune de choisir sa trajectoire de vie.

## Nos missions

- **Conclure un pacte de confiance**

avec chaque stagiaire pour révéler ses capacités professionnelles et personnelles.

- **Permettre au stagiaire de choisir un métier**

grâce à l'immersion en entreprise, au développement des connaissances et à l'engagement citoyen.

- **Mobiliser une équipe**

de coaches, de formateurs, de partenaires et de bénévoles pour la concrétisation de son projet.

## Sommaire

p4

Les chiffres 2022

p6

Résultats et réussites

p9

Les acteurs

p10

Partenariat

p11

Sourcing

p12

Bénévolat

p13

Mécénat

p15

Stages civiques

p16

Les filières spécialisées

p18

Temps forts

# Les chiffres 2022

**F**idèle à ses convictions, l'E2C Paris accueille un effectif constant de stagiaires sur l'année 2022. La mise en place de la mission sourcing se traduit par un nombre croissant de jeunes orientés par le réseau des partenaires de l'association. Si le travail avec la Mission Locale est aujourd'hui bien structuré, Pôle emploi et les acteurs locaux de la jeunesse sont devenus des prescripteurs incontournables. Le développement du Fonds E2C permet de déverrouiller certains freins pour garantir un accompagnement toujours plus qualifié.



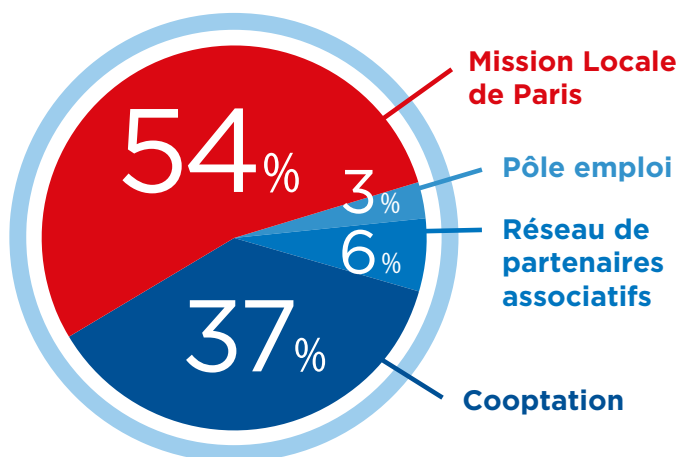
Nassim Benarroum et sa promotion lors de l'atelier "Je dessine mon parcours".

**465**  
**stagiaires**  
**accompagnés**  
**en 2022**

**5 mois**  
**Un par"court"**  
**dynamique**

# Le profil des stagiaires

## Comment font-ils connaissance avec l'E2C Paris ?



**21 ans**  
**Âge moyen**  
**dont 6,5% mineurs**

**SANS EXPÉRIENCE PROFESSIONNELLE**

**86%**

**NIVEAU SCOLAIRE INFÉRIEUR AU CAP (INFRA III)**

**58%**

**NATIONALITÉ FRANÇAISE**

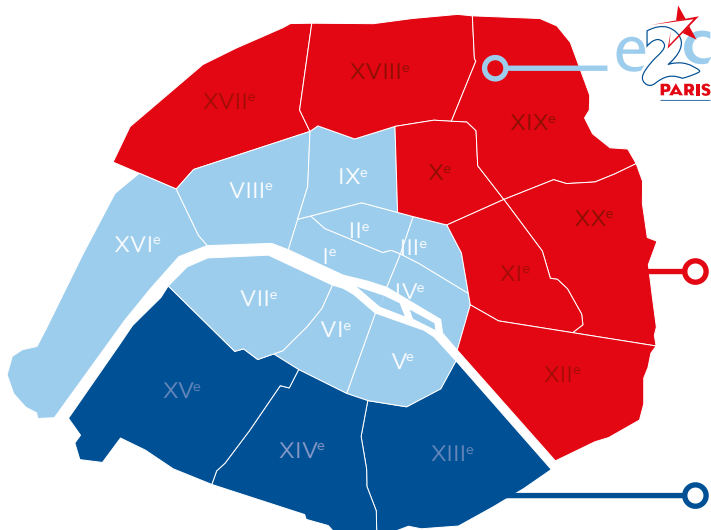
**74%**

**HABITANT UN "QUARTIER POLITIQUE DE LA VILLE"**

**21%**

**TRAVAILLEURS HANDICAPÉS**

**4%**

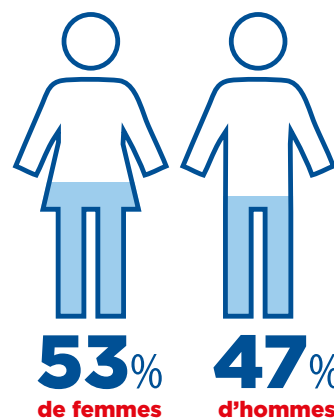


**69%**

viennent des **X<sup>e</sup>, XI<sup>e</sup>, XII<sup>e</sup>, XVII<sup>e</sup>, XVIII<sup>e</sup>, XIX<sup>e</sup> et XX<sup>e</sup>** arrondissements

**17%**

viennent des **XIII<sup>e</sup>, XIV<sup>e</sup>, XV<sup>e</sup>** arrondissements



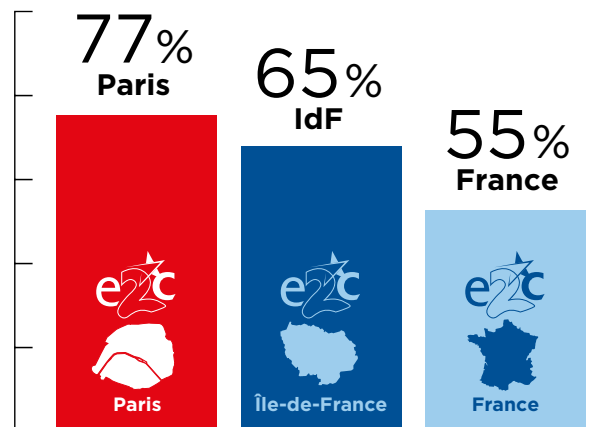
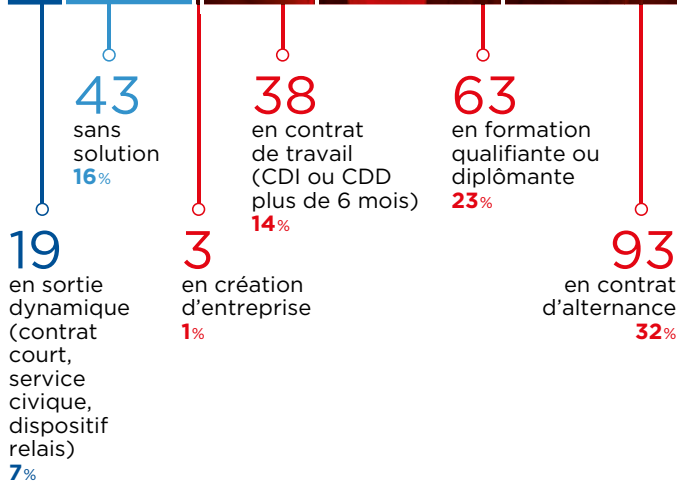
# Résultats et réussites

207 jeunes sortis  
ayant achevé  
leur parcours →

# 77%

## de sorties positives

Le taux de sortie positive confirme le rôle de l'E2C Paris dans l'accompagnement des jeunes les plus fragiles. L'accueil de jeunes mineurs, en nette augmentation, implique de nouvelles formes de prise en charge. Les jeunes les plus éloignés de l'éducation, également en effectif croissant, requièrent quant à eux un travail social remarquablement mené par les équipes.



**105**  
**entreprises**  
**ont recruté**  
**un jeune de**  
**l'E2C Paris**

**946**  
**stages**  
**dans les**  
**entreprises**

**10290**  
**heures**  
**de bénévolat réalisées**  
**par les stagiaires**  
**de l'E2C Paris**



Échange bienveillant  
entre Mamoudou, agent  
d'accueil d'E2C Paris,  
et son stagiaire Samba



**Une équipe  
soudée et engagée  
pour la réussite  
des jeunes**

## LES ACTEURS

# Ouvrir le champ des possibles

**Q**uinze ans après sa création, l'E2C Paris peut se féliciter d'un fonctionnement sain qui lui permet de mener à bien sa mission d'insertion professionnelle et citoyenne des jeunes. Dès 2021, dans une logique d'amélioration continue, l'E2C Paris a mis en place un comité de direction avec pour principales missions le pilotage et l'accompagnement du développement et des équipes. Ensemble, ils ont à cœur d'expérimenter de nouvelles façons de travailler, toujours en lien avec la promesse de l'association. Oser et innover, sans avoir peur de se tromper, tel est le mot d'ordre de la nouvelle direction, pour qui l'ouverture d'esprit est une priorité.

L'E2C Paris a, ces quinze dernières années, construit des bases solides au service des jeunes et du territoire. Il nous appartient à présent de consolider ces fondations et d'affirmer d'autres convictions, notamment l'insertion citoyenne. Nous pensons qu'un individu peut se construire s'il a regagné confiance et s'il a la certitude d'être utile dans un collectif. Nos stagiaires sont ainsi investis et engagés dans des projets au service de l'intérêt général, en travaillant en groupe une semaine entière au bénéfice d'une association partenaire. Nous proposons également des ateliers de réflexion citoyenne pour amener au débat, à la discussion, c'est pour nous une autre forme d'apprentissage. L'enjeu est également l'accueil des publics les plus éloignés de l'emploi. Dans une démarche inclusive « d'aller vers », nous développons des partenariats associatifs locaux, et nous projetons



**Nathalie Beder**

DIRECTRICE

d'ouvrir un nouveau site de l'école au cœur des QPV au sud de Paris. Cela nous permettra d'élargir notre champ d'action, afin de répondre au besoin toujours croissant d'accueil de stagiaires. Notre responsabilité, c'est enfin de répondre aux besoins de notre territoire autour des métiers émergents et en tension. En développant les filières immersives métiers, nous permettons une solution viable, « gagnant-gagnant », pour l'ensemble des parties prenantes. Pour moi, il y a une vraie notion de plaisir dans le fait de travailler sur ces sujets

d'inclusion et d'insertion à fort impact social. C'est cela que je transmets chaque jour à l'équipe!



**Stéphanie Clarisse**

RESPONSABLE D'ACTIVITÉ



**Isabelle Communier**

RESPONSABLE PROJETS, QUALITÉ, BÉNÉVOLAT



**Salima Merazga**

RESPONSABLE D'ACTIVITÉ



**Audrey Mercier**

RESPONSABLE ADMINISTRATIF ET FINANCIÈRE



**Garance Zappini**

RESPONSABLE MÉCÉNAT ET PARTENARIATS

**ÊTRE UTILE  
DANS UN COLLECTIF**

PARTENARIAT

# Favoriser l'ouverture culturelle

L'

**E2C Paris continue de tisser des liens privilégiés avec son réseau de partenaires.**

Pleinement engagées dans la vie de l'école, entreprises, fondations et institutions soutiennent notamment les stagiaires dans leur insertion professionnelle. Mais elles sont également investies dans leur ouverture culturelle et sociale via la mise en œuvre de projets innovants. Un bon moyen, pour les jeunes, de côtoyer d'autres univers et de devenir des citoyens éclairés.



## Isabelle Communier

RESPONSABLE PROJETS,  
QUALITÉ, BÉNÉVOLAT

L'une de mes missions consiste à identifier avec les équipes de l'E2C Paris des projets à mener en lien avec nos entreprises et institutions partenaires. L'objectif, c'est de permettre à nos jeunes de s'ouvrir à des pratiques et à des lieux qu'ils ne connaissent pas. En 2022, de nombreuses actions ont été mises en place dans cette dynamique : enregistrement de podcasts dans le cadre de l'exposition « Parisienne citoyenne » avec le musée Carnavalet, participation à l'opération « Il était des voix d'adolescents » à la Gaîté Lyrique... Le projet slam, monté avec le soutien de la Fondation Édith Cresson, a aussi été l'un des temps forts de l'année. Durant 6 mois, les participants se sont pris au jeu de l'écriture et de la scène,

**OUVRIR À DES PRATIQUES  
ET À DES LIEUX QU'ILS NE  
CONNAISSENT PAS**

avant de présenter le fruit de leur travail lors des 15 ans de notre association. Toutes ces actions menées avec nos partenaires favorisent l'acquisition

de compétences et participent à l'insertion citoyenne, principe fondamental de l'E2C Paris.

Atelier d'improvisation théâtrale où les stagiaires affrontent leur timidité.



# Aller vers les plus éloignés de l'emploi



## Laura Ursat

CHARGÉE DE MISSION SOURCING

2022 a été une année charnière pour le sourcing. Outre les jeunes en décrochage scolaire, l'E2C Paris est à présent en capacité d'accueillir les bacheliers, mais aussi les mineurs. De nouveaux publics qui impliquent de nouveaux types d'accompagnement et de nouvelles façons de recruter. Nous proposons une information collective dans nos murs, chaque semaine. Mais nous expérimentons aussi « l'aller vers ». Cela implique de se déplacer dans les forums et salons et de créer davantage de liens avec Pôle emploi, les Missions Locales et les associations de quartier. Les jeunes doivent pouvoir accéder facilement à l'information et envisager l'E2C Paris comme une solution. Les prescripteurs, quant à eux, doivent s'approprier notre offre pour mieux orienter leurs publics. Si un jeune est intéressé, je reste en lien avec lui jusqu'à son intégration. Pour la plupart en rejet des institutions, ils ont besoin d'être rassurés, de comprendre que notre parcours est intensif, mais s'adapte à leurs besoins. La force de l'E2C Paris, c'est de leur offrir un cadre, tout en les accompagnant et en les acceptant tels qu'ils sont.

**A**ssurer le recrutement de stagiaires pour les différentes filières de l'E2C Paris et aller vers les publics les plus éloignés de l'emploi, telle est la feuille de route de la chargée de mission sourcing. Recrutée en mai 2022, elle est désormais l'interlocutrice unique des futurs entrants, de la prise en charge du dossier jusqu'à l'entrée en parcours. Vitrine de l'école, elle tisse le lien avec les différents prescripteurs, organismes d'insertion professionnelle et associations locales.

Entretien avec une potentielle nouvelle stagiaire.



“ **ACCÉDER FACILEMENT À  
L'INFORMATION ET ENVISAGER  
L'E2C PARIS COMME UNE SOLUTION** ”



BÉNÉVOLAT

# Intégrer la communauté E2C

**L**es bénévoles constituent l'une des ressources vives de l'E2C Paris et participent pleinement au développement de l'école. Professionnels, retraités, étudiants et anciens stagiaires, leurs talents sont multiples ! Parrainer une promotion, soutenir les fonctions supports, animer des ateliers thématiques ou des séances de coaching sont quelques-unes des actions qu'ils mènent en interaction avec les équipes. Ils font partie intégrante de la communauté de l'E2C Paris, au plus près des besoins des jeunes.

Michel Jusforges en atelier théâtre avec la promotion qu'il parraine.



## Youssef

ANCIEN STAGIAIRE DE L'E2C PARIS  
ET PARRAIN DE PROMOTION

Après l'obtention de mon CAP Pâtisserie, j'ai eu des moments de doutes. Je me suis posé beaucoup de questions. Mon parcours à l'E2C Paris m'a permis de trouver ma voie professionnelle. J'étais très investi durant mon année de stage. À la fin du parcours, on m'a proposé de devenir parrain de promotion. J'ai dit oui tout de suite ! Ici, on aide les jeunes à s'améliorer, en les considérant comme de vrais adultes. Je voulais soutenir à mon tour ceux qui ont du mal à trouver leur métier et être stables dans leur vie. Tous les jours ou presque, je suis présent à l'E2C Paris pour échanger avec les douze jeunes de la promo, de manière individuelle ou collective. Je réponds à leurs questions et leur



**SOUTENIR À MON TOUR CEUX  
QUI ONT DU MAL À TROUVER  
LEUR MÉTIER ET À ÊTRE STABLE  
DANS LEUR VIE**

apporte des conseils. C'est une belle expérience à valoriser sur mon CV. Sur le plan humain, je fais de belles rencontres. Soutenir ces jeunes m'apporte beaucoup

d'un point de vue émotionnel, ça m'aide à surmonter mes peurs. Et j'ai très envie de continuer !

# Créer la rencontre avec l'entreprise

**E**n complément des acteurs publics qui la soutiennent, l'E2C Paris sollicite des partenaires privés. Le mécénat en nature, sous forme de dons matériels, et le mécénat financier, via le Fonds E2C Paris notamment, répondent à des enjeux de développement majeurs pour l'association. Pour les entreprises qui souhaitent donner de leur temps, le mécénat de compétences offre une autre forme d'implication, en lien avec les problématiques des jeunes. Une façon pour les collaborateurs de s'enrichir humainement et de déconstruire certaines idées reçues.

## Guillaume Roberdeau-Verstraete

RESPONSABLE DE L'ENGAGEMENT  
À LA FONDATION ACCENTURE

C'est lors d'une journée solidaire que nous avons découvert le réseau E2C. La Fondation Accenture agit en faveur de l'accès à la formation et de l'emploi et il nous a semblé cohérent de nous engager avec l'association. Nous avons commencé par nous investir sur des sessions de *job coaching*. Le principe : faire passer à un jeune un entretien blanc avant d'inverser les rôles. Cet exercice permet au stagiaire de prendre conscience qu'il a de nombreuses expériences à valoriser et de booster sa confiance. Nos collaborateurs, quant à eux, ressortent avec une énergie folle. C'est une vraie respiration d'aller à

## Garance Zappini

RESPONSABLE MÉCÉNAT ET PARTENARIATS

Pour parvenir à l'égalité des chances, nous devons créer des espaces pour que les jeunes accompagnés et le monde de l'entreprise se côtoient. Événements, rencontres métiers, coaching... Nos mécènes sont ainsi pleinement impliqués dans la vie de l'association.

**ILS RESSORTENT TRANSFORMÉS DE CETTE EXPÉRIENCE**

En mécénat de compétences, ils peuvent s'investir de nombreuses manières, de l'atelier thématique à la visite de locaux. Parfois, mécénat financier et de compétences se mêlent, pour aboutir à de beaux projets : c'est le cas par exemple avec nos jardinières pédagogiques, financées par la Fondation Carrefour et installées par les jeunes, avec des

salariés d'entreprise. Ces échanges apportent beaucoup aux stagiaires, mais aussi aux collaborateurs, qui ressortent transformés de cette expérience.



Coaching aux entretiens avec les collaborateurs d'Accenture

la rencontre de jeunes qui ont la volonté de s'en sortir malgré des parcours non linéaires. Depuis, nous avons mis en place d'autres formes de mécénat : micro-dons sur salaire, missions de conseil pour soutenir l'équipe dans son développement, visites guidées du musée

du Louvre... Il est facile pour une entreprise de se lier au projet de l'E2C Paris, tant les possibilités sont infinies pour soutenir ces jeunes en devenir.



Luc et Kenza  
en préparation  
crêpes pour  
le Téléthon

# Expérimenter la vie citoyenne

**A**u même titre que l'insertion professionnelle, la citoyenneté prend une place considérable dans le parcours des stagiaires de l'E2C Paris. Stages civiques, participation au Conseil de Paris, vestiaire solidaire... Les jeunes sont non seulement sensibilisés à l'esprit civique, mais offrent leur temps et leurs compétences au profit de causes utiles et solidaires, dans une logique d'insertion par la citoyenneté. Exemple avec une action « vente de crêpes », menée dans le cadre du Téléthon.



## Aline Guihard

FORMATRICE CITOYENNETÉ,  
CULTURE ET SPORT

Fin 2022, nous souhaitons mettre en place une action citoyenne avec le groupe « booster ». Ces jeunes, en fin de parcours à l'E2C Paris, sont rassemblés au sein d'une nouvelle promotion. Décembre étant la période du Téléthon, il nous a semblé opportun de lancer une vente de crêpes au profit de l'événement. Les stagiaires ont été formés à la préparation du fameux met breton lors d'un atelier culinaire. Ils ont appris à concevoir un budget, établi leurs tarifs, préparé des affiches... Le groupe a ainsi pris conscience qu'il est possible d'agir pour une cause, chacun à son échelle. À l'E2C Paris, nous considérons que c'est en s'ouvrant aux autres et en comprenant sa place dans la société qu'on peut s'intégrer plus aisément dans une vie professionnelle.

“ **AGIR POUR  
UNE CAUSE,  
CHACUN À  
SON ÉCHELLE** ”

## Ciré

STAGIAIRE E2C PARIS EN 2022

En fin de parcours à l'E2C Paris, j'ai eu l'occasion de participer à une action citoyenne autour du Téléthon. Notre objectif : vendre un maximum de crêpes pour récolter des fonds. Deux à trois fois par semaine, nous préparions la pâte à crêpes le matin puis vendions l'après-midi. Le rythme était intense, mais nous étions tous très motivés à l'idée de nous rendre utiles. Et nous passions de vrais bons moments tous ensemble ! Nous avons vendu au sein de l'E2C mais aussi dans une entreprise et un CFA partenaire. Les retours des acheteurs ont été très encourageants. En quelques semaines, nous avons récolté 500 €. Nous sommes fiers de ce que nous avons accompli et ça nous a tous confortés dans l'idée de nous investir pour des associations par la suite.

Maraude des stagiaires  
à la suite de la fête  
de Noël.



LES FILIÈRES SPÉCIALISÉES

# Approcher les réalités d'un métier

L'

**E2C Paris accompagne les jeunes de 16 à 30 ans dans la construction de leur projet professionnel et leur intégration dans la société.** Depuis

2020, l'association propose également des filières spécialisées en lien avec des domaines en tension et des métiers émergents : pâtisserie ou encore testeur de jeux vidéo. Une approche par filière qui offre aux stagiaires l'opportunité de découvrir un métier, avant d'intégrer un emploi ou une formation.



## Olivier Salas

COACH EN INSERTION PROFESSIONNELLE  
RÉFÉRENT DE LA FILIÈRE  
« GRAINES DE PÂTISSIERS »

Nous avons lancé en 2021 la filière spécialisée « Graines de Pâtisiers ». Ce parcours, initié par la Fondation Valrhona, offre une immersion professionnelle de cinq mois aux jeunes souhaitant découvrir les métiers de la pâtisserie. Construit sur un socle d'alternance classique, il trouve son originalité dans les défis que nous lançons aux jeunes dans nos différents ateliers. En mathématiques, nous évoquons les conversions. En bureautique, la création de bons de commande. En géographie, la carte de France des pâtisseries. Avec notre formatrice en dessin, les stagiaires ont passé deux journées à créer un logo personnel, à reproduire en signature sur leurs gâteaux. Une grande compétition,

**UNE GRANDE COMPÉTITION, EN FIN DE PARCOURS, PERMET D'ÉLIRE LE MEILLEUR PÂTISSIER DE LA PROMOTION**

en fin de parcours, permet d'élire le meilleur pâtissier de la promotion. Ils vivent également des journées d'immersion au sein des laboratoires de cuisine de notre partenaire Médéric. Avec cette approche ludique et concrète,

ils acquièrent des compétences clés qui feront la différence lors de leur sélection pour entrer en CFA.

Les « Graines de Pâtisiers » en immersion au CFA.





## Iloula

STAGIAIRE QA TESTEUR

J'ai intégré la filière QA testeur en septembre dernier. Un an plus tôt, j'avais obtenu mon baccalauréat, mais je n'avais pas d'idée précise pour la suite. Je suis passionné de jeux vidéo depuis toujours, et quand j'ai entendu parler de cette filière à la Mission locale, ça m'a tout de suite parlé. Les deux mois passés à l'E2C Paris et surtout le plateau technique, ont confirmé mon envie de continuer dans cette voie ! À l'E2C Paris, je n'avais pas l'impression d'être dans un environnement scolaire, il n'y avait pas le stress des notes. La proximité avec les formateurs était vraiment agréable. Les cours de théâtre, chaque lundi matin,



## Faïza Djenadi

COACH EN INSERTION PROFESSIONNELLE  
ET RÉFÉRENTE QA TESTEUR

Le monde du jeu vidéo est en plein essor, et le métier de QA testeur est une bonne façon de mettre un pied dans ce domaine. En septembre 2022, nous avons lancé notre première promotion de cette filière spécialisée. Durant deux mois, nos stagiaires ont suivi un parcours d'initiation. En français, nous avons décortiqué les offres d'emploi et travaillé sur le vocabulaire technique.

m'ont aidé à prendre confiance en moi et à nouer des liens avec les autres stagiaires de la promotion. Mon avenir professionnel, je le vois de plus en plus se dessiner dans ce domaine. C'est incroyable de se dire qu'on peut mettre un pied dans l'univers du jeu vidéo avec une formation courte et accessible. L'E2C Paris donne sa chance à tous !



Les QA testeurs, en recherche de bugs sur les jeux vidéo.

## LE MOYEN D'ACCOMPAGNER DES JEUNES DE BOUT EN BOUT SUR LA RÉALITÉ DU MÉTIER

En mathématiques, nous avons abordé la notion de statistiques... Les jeunes se sont penchés sur l'histoire du jeu vidéo, sur les différentes consoles, sur le fonctionnement des moteurs. Ils ont eu la chance de visiter un studio de développement et de présenter un jeu lors de la Paris Games Week. Le plateau technique, avec des professionnels du métier et un formateur,

a été l'occasion de s'immerger durant deux semaines dans le quotidien d'un QA testeur. Cette filière spécialisée, c'est le moyen d'accompagner des jeunes de bout en bout sur la réalité du métier, mais aussi de prendre au sérieux leur projet professionnel et de les faire gagner en confiance.

LES TEMPS FORTS

# Une célébration grandiose



**L**e 9 septembre 2022, équipes, stagiaires et partenaires de l'association se sont tous retrouvés au Palais des Congrès afin de fêter les 15 ans de l'E2C Paris. Quinze ans d'engagement et d'accompagnement, au service des jeunes. Ces retrouvailles ont permis à 200 stagiaires de recevoir leur attestation de compétences acquises, la concrétisation d'un parcours d'insertion citoyen et professionnel. Quoi de mieux que de terminer cette journée par un concert : cinq stagiaires se sont produits sur scène pour nous dévoiler leurs textes de slam rap et par la même occasion leurs histoires. Une belle manière de clôturer cette journée riche en émotions. Après 15 ans d'aventures, Chantal Lebernady passe le flambeau à Nathalie Beder qui, à son tour, ajoute une page au livre déjà riche de l'École de la 2<sup>e</sup> Chance de Paris.

« À l'E2C Paris, nous ne savons pas ce qui nous attend, mais quand on s'en va, on sait que ça va nous manquer. À l'E2C Paris, on se sent en famille. »  
Sadok, stagiaire 2022

## Le téléthon

Depuis 1987, le Téléthon récolte des dons pour soutenir l'AFM. Les stagiaires et équipes de l'E2C Paris ont aussi souhaité apporter leur contribution. En alliant football, course, préparation et vente de crêpes chez nos partenaires, ce n'est pas moins de 2000 euros que les stagiaires ont récoltés au profit de l'édition 2022 du Téléthon.

## Marche pour l'eau

6 km, c'est la distance que 120 stagiaires de l'E2C Paris ont parcourue en faveur de la Global 6K Water auprès de l'ONG Vision du Monde. Six kilomètres, c'est ce que parcourent chaque jour les enfants du village de Loma Verde pour avoir un accès à l'eau. Une journée placée sous le signe de la Colombie, entre danse traditionnelle et empanadas ; stagiaires, équipe et partenaires ont voyagé !



**Nous remercions l'ensemble des entreprises, centres de formations et partenaires** qui, par l'accueil de stagiaires, le versement de leur taxe d'apprentissage ou le soutien en mécénat, **ont contribué à la réussite professionnelle et l'insertion citoyenne des jeunes parisiens** accompagnés par notre association.

### Nos partenaires



### Nos mécènes financiers



### Nos mécènes compétences



### Conseil d'administration





47 rue d'Aubervilliers 75018 Paris

Tél : 01 40 05 53 10

[contact@e2c-paris.fr](mailto:contact@e2c-paris.fr)



Direction de la publication : **Denis Bouchard** • Directrice de la communication : **Nathalie Beder** • Responsable de la communication : **Léna Le Luherne**  
• Rédactrice en chef : **Caroline Huard/Crea Valoris** • Conception éditoriale : **Tony Gonçalves/Crea Valoris, Caroline Huard/Crea Valoris et Nathalie Beder** •  
Rédaction : **Claire Guichard/Crea Valoris et Léna Le Luherne (Les temps forts)** • Conception et réalisation graphique : **Tony Gonçalves/Crea Valoris**  
• Relecture : **Julie Galante/Crea Valoris** • Photographie : **Nicolas Baret/Crea Valoris**

Imprimé à 500 exemplaires