



**RAPPORT
D'ACTIVITÉ
2019**



Notre vision

Tous les jeunes doivent pouvoir avoir accès à l'emploi

**ET TROUVER LEUR PLACE
DANS LA SOCIÉTÉ**

sans discrimination ni stigmatisation

Repères

2007

Fondation de l'E2C Paris à l'initiative de la Ville de Paris en coopération avec les entreprises, la CCI et la Chambre des Métiers, l'État et la Région.

2009

L'E2C Paris déploie ses activités sur deux sites dans les 20^e et 18^e arrondissements.

2011

L'E2C Paris franchit le seuil des 400 stagiaires accompagnés par an.

2012

Le président fondateur de l'E2C Paris, Olivier Jospin, passe le relais à Denis Bouchard.

2017

L'E2C Paris regroupe l'ensemble de ses activités et équipes en un seul établissement, refonde ses statuts et inscrit l'insertion citoyenne comme objectif de mission.

2019

L'E2C Paris refonde la totalité de son parcours, adoptant la démarche pédagogique nationale d'« approche par compétences », et assure un taux de sorties positives pour 75% de ses stagiaires.

ÉDITO

S'



**engager. Le concept est à la mode.
Mais s'engager pour quoi et pour qui ?**

À l'E2C Paris, la réponse est simple : ici, on s'engage pour que chacun puisse avoir droit à une deuxième chance, quand la première chance n'a pas été au rendez-vous. Une deuxième chance de pouvoir accéder à un emploi : c'est l'insertion professionnelle, et cela passe notamment par des stages en entreprise. Une deuxième chance de pouvoir trouver sa place dans la société : c'est ce que nous appelons l'insertion citoyenne, et cela passe notamment par des actions individuelles et collectives au service de l'intérêt général.

Ce sont là les deux finalités de l'association E2C Paris, au service des jeunes parisiens. C'est pour cela que des entreprises et des organismes publics siègent au conseil d'administration. C'est pour cela que les salariés de l'École se mobilisent chaque jour, appuyés par des bénévoles de plus en plus nombreux. C'est pour cela que des jeunes se battent au quotidien pour retrouver confiance en eux-mêmes et confiance dans la vie, pour apprendre, pour se former différemment, pour oser, et pour réussir.

Ce rapport d'activité en témoigne : les résultats de l'E2C Paris démontrent la pertinence de ce nouveau modèle bâti depuis 2017. Il conjugue exigence et bienveillance, attention individuelle et action collective, formation professionnelle et engagement citoyen. Bravo aux jeunes qui ont osé répondre à notre appel et qui ont démontré leur valeur. Merci aux salariés, aux bénévoles et aux partenaires qui ont osé la confiance.

C'est le début d'une nouvelle aventure : à nous de l'approfondir pour répondre plus et mieux aux besoins de notre territoire. Bienvenue aux stagiaires, aux entreprises, aux partenaires et aux bénévoles qui souhaiteront nous rejoindre.

Denis Bouchard

PRÉSIDENT DE L'E2C PARIS

Notre ambition pour les jeunes

- **Avoir un métier**
- **Se sentir utile**
- **Devenir un citoyen actif**

C'est permettre à chaque jeune de choisir sa trajectoire de vie.

Nos missions

- **Conclure un pacte de confiance**

avec chaque stagiaire pour révéler ses capacités professionnelles et personnelles.

- **Permettre au stagiaire de choisir un métier**

grâce à l'immersion en entreprise, au développement des connaissances et à l'engagement citoyen.

- **Mobiliser une équipe**

de coaches, de formateurs, de partenaires et de bénévoles pour la concrétisation de son projet.

Sommaire

p4

Chiffres et résultats

p8

Une nouvelle dynamique

p13

Une équipe engagée

p15

Des partenariats diversifiés

p18

Un parcours revisité

p25

Les temps forts

CHIFFRES ET RÉSULTATS

Mamoudou Gassama assure l'accueil



Forte de son expertise dans l'identification des jeunes sans diplôme ni qualification, l'E2C Paris a progressé en nombre de stagiaires accompagnés (+ 1,2 %). Résultat de ses actions de communication sur les réseaux sociaux et d'une dynamique positive, les candidatures spontanées sont redevenues un canal privilégié de recrutement des stagiaires (42 %). La collaboration avec la Mission Locale de Paris (47 % des entrées) se traduit par une meilleure couverture du territoire, notamment du Sud parisien. Avec un équilibre maintenu d'hommes et de femmes, le contenu revisité du parcours proposé amène 89 % des jeunes à confirmer au bout de 8 semaines leur engagement et la poursuite de la formation. Enfin, la réussite mesurée par le taux de sorties positives démontre la maîtrise et la qualité du cursus d'accompagnement.

428 stagiaires

Accompagnés en 2019

dont 290 nouveaux

Stagiaires entourés et suivis par une équipe pluridisciplinaire



5,9 mois

Un par "court" dynamique

89 %

des stagiaires dans un parcours complet

39 %

du parcours en stage en entreprise

Le profil des stagiaires

Comment font-ils connaissance avec l'E2C Paris ?

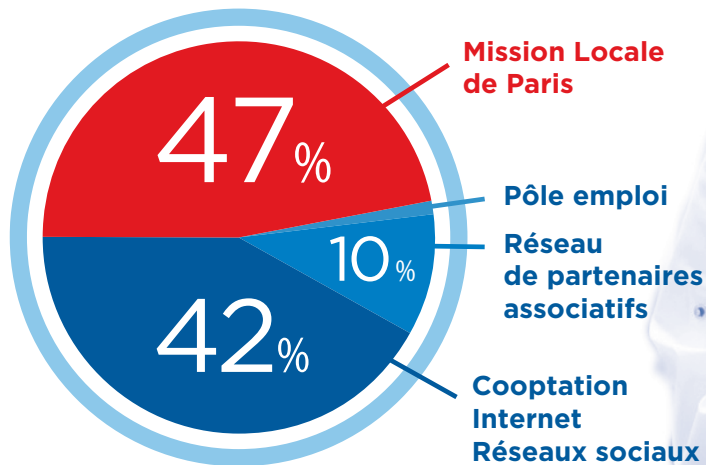
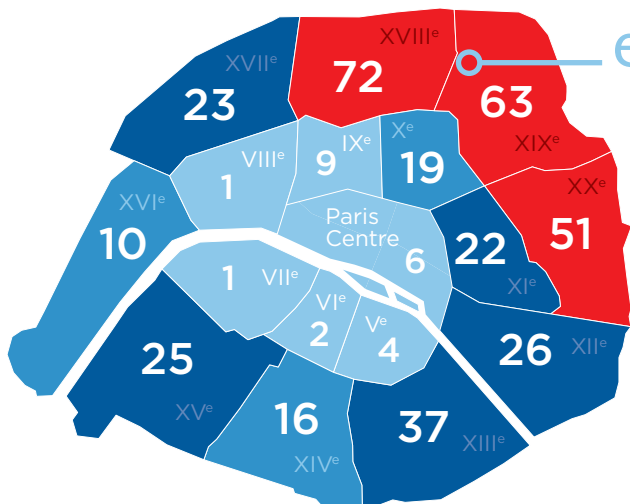
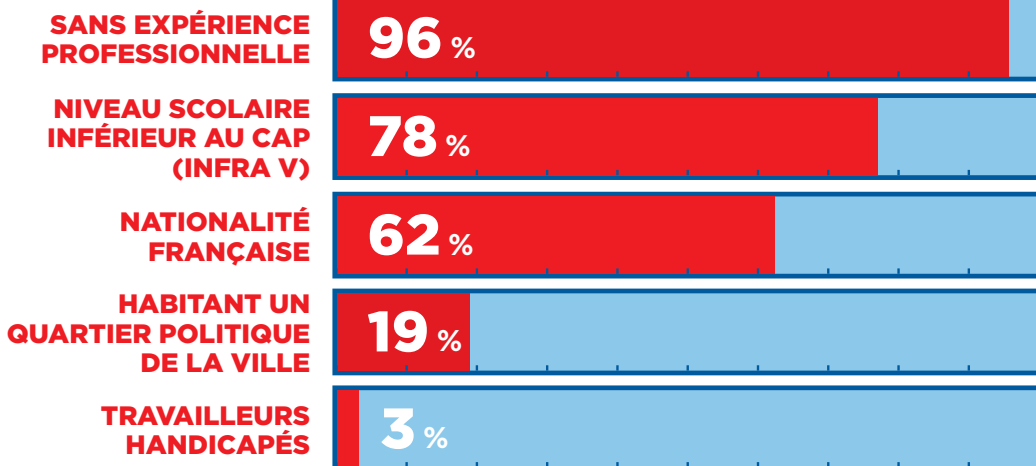


Photo : Réseau E2C France

21 ans
Âge moyen des stagiaires à l'entrée

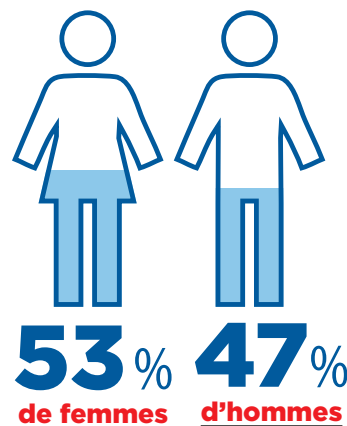


48%

viennent des XVIII^e, XIX^e et XX^e arrondissements (54% en 2018)

20% XIII^e-XIV^e-XV^e

17% X^e-XI^e-XII^e



Résultats et réussites

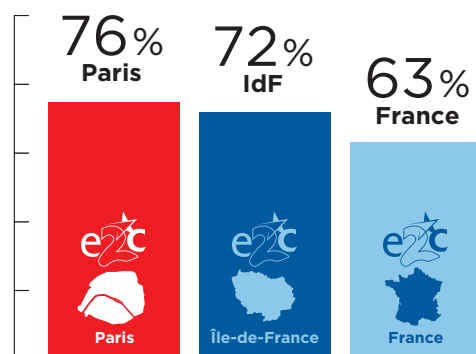
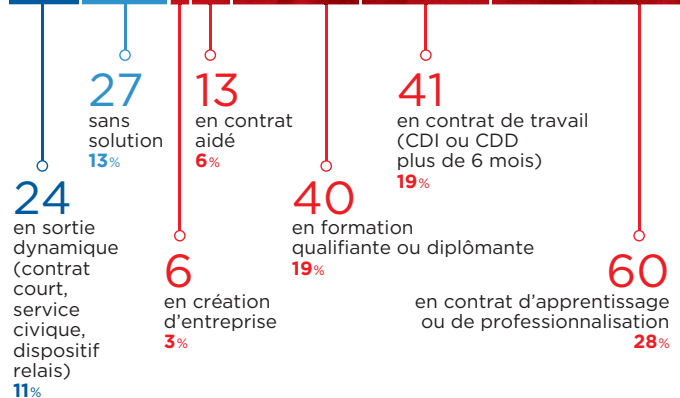
211 jeunes sortis ayant achevé leur parcours



76%

de sorties positives

Reflet de la diversité des orientations professionnelles, ces sorties se répartissent sur 66 métiers dans 20 secteurs d'activité : commerce-vente-distribution, santé-social, hôtellerie-restauration, logistique, BTP et transport sont les secteurs les plus représentés. Les métiers de l'informatique et du numérique deviennent également de plus en plus présents.



+7%

83%

de sorties consolidées par an

La dynamique à la sortie du parcours, couplée à l'accompagnement assuré à 3, 6, 9 et 12 mois après la sortie, assure une poursuite de l'amélioration des situations professionnelles.

+38,71%

Progression de 31 à 50 contrats d'apprentissage de 2017 à 2019

Soit près de 9% des contrats d'apprentissage des E2C au niveau national.

1500

stages dans les entreprises

300

professionnels impliqués

18 actions citoyennes menées pour une cause



**Sarah Khiari,
au Printemps
du Louvre, avec
Paola Dienot,
responsable
des opérations**

UNE NOUVELLE DYNAMIQUE

Réunion matinale de toute l'équipe



pris en compte les évolutions des attentes des entreprises en termes de recrutement. Elle s'est également adaptée à une génération de jeunes dont les motivations sont différentes et a concrétisé le projet associatif sur la citoyenneté.

Évaluation et plan de formation avec une période d'**intégration** progressive



En 2019, l'E2C Paris a repensé, réécrit et mis en œuvre l'ensemble de son offre. L'association a intégré la démarche d'approche par compétences portée par le réseau E2C France, et

NOUS AMENONS LE STAGIAIRE À L'ACTION



Vincent Doyet

DIRECTEUR

«L'ensemble de l'équipe s'est mobilisé autour de la réalisation de ce projet.

La dynamique proposée au stagiaire se propage d'une promotion à une autre. Les missions de chacun sont bien définies, l'animation et le management de proximité permettent les adaptations nécessaires, le parcours est rythmé et balisé... Tout est

mis en œuvre pour que l'expérience du stagiaire soit positive. L'action est centrée sur le projet professionnel, mission principale du coach en insertion professionnelle. Le développement des compétences clés métiers (français, maths, bureautique), le lien que l'on peut créer entre elles et les choix professionnels du stagiaire donnent du sens aux apprentissages. Il travaille sur des sujets concrets et sait à quoi ils lui serviront. C'est le rôle des coaches matières! La dimension citoyenne est intégrée au parcours et renforce le sens de l'investissement du stagiaire. Se mettre en action pour soi-même et aussi pour les autres est un motif de fierté. Chacun de nos stagiaires peut s'engager dans notre société, au-delà du travail. C'est pourquoi nous cherchons en permanence à l'amener à l'action, au droit d'avancer et d'exprimer ses ambitions.»



Atelier "J'identifie mes compétences et qualités"



Chantal Lebernady

DIRECTRICE ADJOINTE

« Le stagiaire ne veut plus qu'on décide à sa place. L'idée est alors de lui demander qui il est, ce qu'il a vraiment envie de faire. Lorsqu'il le sait, il a déjà fait la moitié du chemin. Dès la huitième semaine, il passe ainsi devant un comité d'engagement pour formuler aussi ce qu'il attend de nous et ce qu'on peut lui apporter. De cette manière, il devient acteur de son parcours et c'est aussi cette posture-là qu'on attendra de lui en entreprise.

De son côté, cette dernière a également des attentes que le stagiaire doit connaître et accepter. Pour y arriver, il faut donc relier les deux mondes, les faire se rencontrer. C'est pourquoi les entreprises viennent régulièrement à l'E2C Paris pour présenter

leurs métiers, échanger et adapter leurs conseils en fonction des profils.

Un parrain est même nommé pour chaque promotion. Il peut ainsi suivre l'évolution de chacun, dès le premier jour lors de l'atelier théâtre, jusqu'au terme de son parcours. »

Développement des compétences

Pour concrétiser son projet, la motivation du stagiaire est essentielle. Mais souvent, cela ne suffit pas. L'équipe E2C Paris joue alors à ses côtés un rôle capital, en l'accompagnant individuellement, et en transversalité en lien avec les acteurs du monde de l'entreprise. Des journées d'échanges avec des professionnels, des stages et des valorisations d'expériences sont aussi prévus. Ainsi entouré et mis en confiance, le stagiaire peut sereinement développer ses compétences et faire des choix éclairés et volontaires, nécessaires à son épanouissement professionnel et sociétal.

IL FAUT RELIER
LE MONDE DU
STAGIAIRE
À CELUI DE
L'ENTREPRISE

Actions 2019

- Intégration des parrains actifs dans le parcours
- Déploiement de la démarche d'approche par compétences (APC)
- Développement de modules centrés sur les métiers



Mustapha Herraz

COACH EN INSERTION PROFESSIONNELLE

« Mon rôle est de soutenir le stagiaire dans tous ses progrès, et de construire et déployer avec lui un plan d'action pour réussir son insertion. Cette mission, je la mène dans le collectif de la promotion que j'ai en charge. C'est un défi de faire avancer chacun à son rythme, sur son projet propre, tout en travaillant en groupe. C'est le même défi avec l'équipe E2C Paris avec qui nous accompagnons chacun individuellement tout en animant une vie collective. Mon objectif est de permettre à chaque stagiaire de faire un choix professionnel et de le réaliser. En pratique, j'anime des ateliers hebdomadaires



Fella Zeggane

FORMATRICE EN FRANÇAIS

« L'équipe E2C Paris travaille en totale transversalité et en pédagogie individualisée, en lien avec le coach d'insertion, pour la réussite du stagiaire. Au départ, lorsque ce dernier me demande le programme, je lui réponds

sur la découverte de métiers et les techniques de recherche d'emploi. Je suis l'intermédiaire avec le monde professionnel. Je me déplace dans l'entreprise pour évaluer avec chaque stagiaire et son tuteur les missions accomplies et les savoir-être développés. Il est valorisant d'avoir le retour des professionnels sur les compétences mises en œuvre et souvent ignorées par le stagiaire. Après le premier stage,

je soutiens celui-ci lors du passage en comité d'engagement où il doit exprimer sa motivation et donner son accord sur le plan d'action que nous avons dessiné ensemble. Je suis là pour lui proposer de vivre diverses expériences directes ou indirectes avec des acteurs de l'emploi, et enclencher une mise en action efficace en faveur de son accomplissement personnel et professionnel. »

JE SUIS L'INTERMÉDIAIRE AVEC LE MONDE PROFESSIONNEL



Sylvie Clémenceau en action, atelier bureautique

que je n'en ai pas encore car je ne connais pas son projet, ses compétences et ses besoins. C'est pourquoi je réalise, comme ce sera le cas pour les autres matières, un plan individualisé de formation, en fonction de ses connaissances

acquises et de son objectif professionnel. Ma mission est de mettre le français au service du projet professionnel. Être capable de prendre des notes pour un futur agent administratif ou être capable d'échanger et d'argumenter à l'écrit et à l'oral pour un profil commercial ou pour un entretien de recrutement, mais aussi pouvoir écrire un texte avec le vocabulaire spécifique à une profession... Ce qui compte, c'est qu'il parvienne en permanence à mettre du sens entre son apprentissage et son projet. »

JE METS LE FRANÇAIS AU SERVICE DU PROJET PROFESSIONNEL

Posture et citoyenneté

Choisir son métier et trouver un travail est essentiel, mais savoir se situer dans la société et avoir un regard critique sur celle-ci est indispensable. Tout au long de son parcours, le stagiaire est ainsi invité à adopter une posture citoyenne. Il doit choisir le délégué de sa promotion, il est incité à s'engager dans une action bénévole et surtout il est encouragé à faire entendre sa voix, à exprimer une opinion à travers des débats ou bien encore à illustrer sa vision en contribuant à des œuvres collectives. Ainsi se conjuguent l'animation citoyenne et culturelle.



Marylène Carré

FORMATRICE ART ET CULTURE

« Je pense que tout le monde a le droit de se cultiver. J'organise ainsi pour les stagiaires des visites régulières au musée. Au musée du quai Branly, par exemple, certains venant d'Afrique sont très fiers de voir leur propre culture si largement représentée. L'exposition « Pierre et Gilles » à La Villette leur a montré, quant à elle, que l'art peut

aussi être un vecteur de tolérance, de découverte et de confiance. Après leur premier stage, et une conscience plus accrue d'eux-mêmes, je leur demande alors de réaliser leur autoportrait et de créer un univers autour. En les affichant ensemble, ils participent à une œuvre collective. Quelle que soit ma proposition, celle-ci est toujours en lien avec leur projet et les autres matières. Ils prennent ainsi des photos d'eux-mêmes en entreprise pour en faire une sorte de tableau de vision et se projeter dans leur vie professionnelle. Ils ont une grande soif d'apprendre et ce temps consacré à la création artistique est une vraie respiration pour eux. »

ILS ONT UNE GRANDE SOIF D'APPRENDRE

Stagiaires devant le "mur des portraits"



Actions 2019

- Participation au Grand débat national et envoi de propositions
- Débats et mobilisation contre le racisme et l'antisémitisme
- Sensibilisation par Les Jeunes Européens France aux élections européennes
- Sensibilisation à la démocratie locale et présence en tribune à chaque Conseil de Paris



Toute l'équipe
encadrante
de l'E2C Paris

Une équipe engagée

Sabrina Frébot en coaching collectif



L'équipe E2C Paris est toujours aussi prête à relever les défis.

Adapter son organisation aux besoins des stagiaires, intégrer de nouveaux collègues, acquérir de nouvelles compétences... Son implication aux côtés des stagiaires, dans un cadre bienveillant et exigeant, sur les apprentissages, le projet professionnel, l'engagement citoyen, mais aussi sur le plan social ou matériel, est permanente. La mobilisation au quotidien des 26 collaborateurs, avec l'appui de nos 33 bénévoles, contribue d'une manière performante et unique à l'aboutissement de chaque projet.

Actions 2019

- Intégration de 8 nouveaux collaborateurs
- Intégration d'un nouveau logiciel de gestion des parcours (Cyclise)
- Mise en place des comités d'engagement et de validation de projet
- Accueil de salariés d'entreprises lors de 10 journées solidaires

Notre organisation

DIRECTION

DIRECTEUR Vincent Doyet	DIRECTRICE ADJOINTE Chantal Lebernady
-----------------------------------	---

FONCTIONS SUPPORT

CHARGÉE D'ADMINISTRATION ET FINANCES Jamila Medjidi	ORGANISATION ET QUALITÉ Lorie Mabilie	ACCUEIL COMMUNICATION ADMINISTRATION Anaïs Barnier Rahma Benbouhafs Mamoudou Gassama Léna Le Luherne
---	---	---

ENCADREMENT STAGIAIRES

COACHS INSERTION PROFESSIONNELLE Carole Bourriot Thomas Delescluse Faïza Djenadi Sabrina Frébot Najat Halim Mustapha Herraz Muriel Laplace Salima Merazga Dominique Mounigan*	FORMATEURS MATIÈRES Kenzi Aradj* Marie-Christine Boubet Marylène Carré Jean-Baptiste Chainet* Sylvie Clémenceau Pierre Mahuteau Yara Ridente Hélène Veber Fella Zeggane	BÉNÉVOLES ET PARRAINS 2019/2020 Yasmina Ali Ouladj Raphaël René-Bazin Guillaume Bert Jean-Louis Blanchard Denis Bouchard François Brazey Yves Cailloce Hervé Canneva Christine Carisey	BÉNÉVOLES ET PARRAINS 2019/2020 Nicolas Casiglia Philippe Denimal Maxime Donal François Gachon Julie Gay Jean-Christophe Ginet Sofien Hourrig Marie Hugel Marie-Odile Jolival	BÉNÉVOLES ET PARRAINS 2019/2020 Claire Jubin Isabelle Kucharski Antoine Levain Bernadette Lombard Estelle Marchais Marie Mugler Daniel Pascal Véronique Raimbault François Roux	BÉNÉVOLES ET PARRAINS 2019/2020 Aline Scholz Gary Sette Grégory Simonne Gisèle Stievenard Hervé Thiard Catherine Woronoff-Argaud
---	---	--	---	---	---

*Intervenants extérieurs

Des bénévoles très impliqués

Actions
2019

Devenir bénévole au sein de l'E2C Paris, c'est plonger au cœur d'un projet enthousiasmant. La rencontre entre le bénévole et le stagiaire permet la découverte d'une autre personnalité et réalité. Véritable ressource supplémentaire pour le stagiaire, l'expérience du bénévole lui apporte un autre regard sur le monde. Cet échange bienveillant lui permet de prendre conscience de ses propres atouts et de ses points d'amélioration. Pour le bénévole, c'est l'opportunité de « donner de lui-même » en partageant son savoir-faire et de se sentir à nouveau validé dans ses propres connaissances.

- 33 bénévoles impliqués sur des missions de soutien en coaching, maths, français ou bien encore en parrainage de promotion
- Plus de 1000 heures de bénévolat réalisées

Julie Gay, partenaire et marraine de promotion bénévole



Hervé Thiard et Marie Hugel

BÉNÉVOLES, DG DE PICTET ASSET MANAGEMENT FRANCE ET DIRECTRICE MARKETING FRANCE & BELUX

« Je reçois les stagiaires dans nos locaux dans les conditions d'un recrutement, avec des questions préparées en fonction de l'emploi souhaité. Mon but est qu'ils expriment la cohérence entre leurs expériences et leur objectif de carrière. Lorsqu'ils postulent pour une formation, je leur demande d'étudier en détail son contenu pour en extraire les points clés et démontrer leur motivation. Je travaille sur la confiance en leur montrant ma considération.



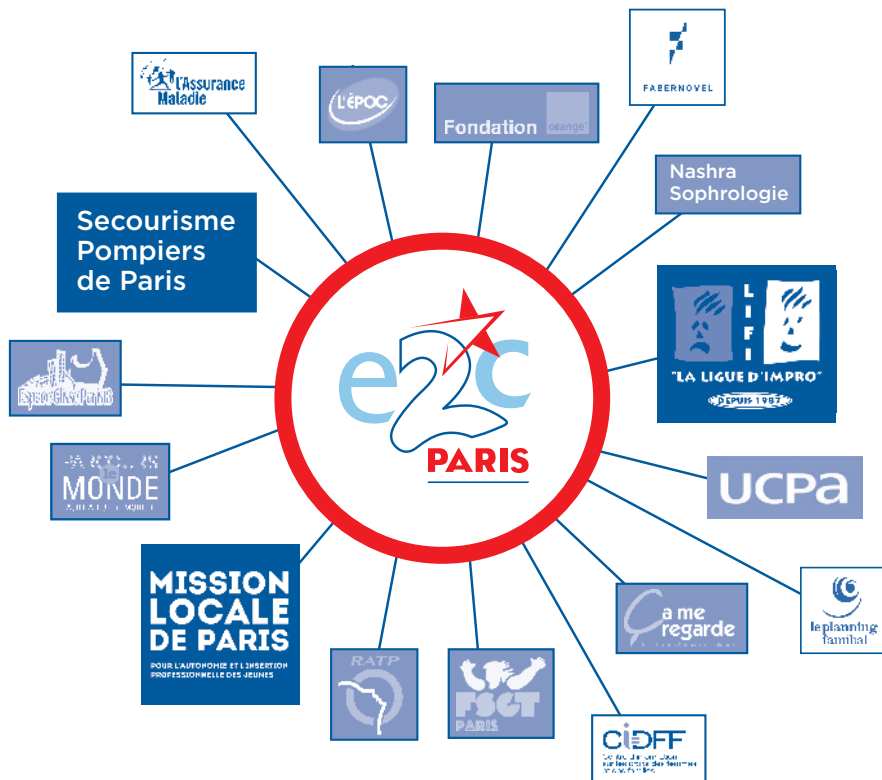
Je perçois une curiosité évidente. Ils attendent beaucoup de cet entretien, c'est une responsabilité pour moi et une grande satisfaction de les voir quitter mon bureau très motivés. Après avoir coaché mes enfants pour leur premier job, je veux partager avec les stagiaires ma connaissance du recrutement et des ressorts de la motivation.»

« Mon objectif est de faire réaliser aux candidats l'importance de la cohérence dans leur présentation, de les

aider à savoir répondre à des questions qui vont au-delà du poste convoité, d'arriver à se projeter dans un poste et dans une entreprise, de leur faire prendre de la hauteur sur leur propre parcours et sur les qualités ou compétences qu'ils ont et qu'ils sous-estiment souvent. Je revois également le contenu de leur CV, et des éléments de communication non verbale comme la posture ou l'attitude. Je les trouve très réceptifs, à l'écoute de ces conseils et désireux d'apprendre. J'espère par ces séances leur permettre d'aborder un entretien en entreprise avec plus de sérénité et de confiance.»

**JE PERÇOIS UNE
CURIOSITÉ ÉVIDENTE**

Des partenariats diversifiés



Marthe Janssen et Valérie Moureaux

INTERVENANTES DE LA LIGUE FRANÇAISE D'IMPROVISATION

« Avec Valérie, la directrice artistique de la Ligue, nous intervenons les quatre premiers lundis du parcours, avant le premier stage, puis une dernière fois après. L'objectif est de faire prendre conscience aux stagiaires de l'importance de la posture non verbale et de l'oralité. Parfois, une arrogance masque simplement une timidité. Dès le premier atelier,

chacun présente un camarade. Cet exercice les pousse à prendre la parole devant les autres. On mesure alors la force d'un groupe et la dimension émotionnelle, notamment lorsque cette présentation révèle des qualités humaines. D'autres personnes de l'équipe comme le parrain de promotion et le coach sont aussi invitées à participer, ce qui leur permet

de découvrir encore différemment les stagiaires. L'outil de l'improvisation est vraiment adapté à ces derniers dans la mesure où ils possèdent tous, dans leur propre expérience, la matière pour apprendre et progresser. »



équipe E2C Paris a construit et organisé des liens durables avec des partenaires intervenant dans des domaines très divers

(Mission Locale, compagnies théâtrales, fondations, centre équestre...). Leur intervention orchestrée au sein du parcours E2C Paris permet de soutenir la motivation, d'apporter des solutions fiables et d'enrichir le contenu des apports. Ces partenaires impliqués sont des soutiens précieux qui permettent à l'équipe E2C Paris d'ajuster en permanence son accompagnement, et aux stagiaires d'avancer sereinement au contact de ces diverses sensibilités. Ils se préparent ainsi à mieux intégrer le monde professionnel et à poursuivre la construction de leur identité citoyenne.



- Job dating de la Mission Locale de Paris dans les locaux de l'E2C Paris - 30 entreprises, 300 jeunes accueillis
- Conservatoire du 19^e arrondissement - Ateliers d'improvisation animés par Éric Frey et sa classe d'art dramatique

ILS POSSÈDENT TOUS, DANS LEUR PROPRE EXPÉRIENCE, LA MATIÈRE POUR APPRENDRE

Des entreprises partenaires engagées

Le parcours du stagiaire à l'E2C Paris est jalonné de belles rencontres, en particulier avec le monde de l'entreprise.

Grâce à cette proximité, des liens indéfectibles sont tissés entre l'association E2C Paris et certains professionnels, qui attestent de la justesse de la formation proposée comme de l'adaptabilité des stagiaires. Un gage de confiance mutuelle facilite ainsi l'intégration future de ces derniers.



François Brazey

DIRECTEUR DU PATRIMOINE
DU PRINTEMPS ET PARRAIN D'UNE
PROMOTION DE L'E2C PARIS

«Lorsque j'ai rencontré l'École de la 2^e Chance de Paris, ça a tout de suite marché. J'ai trouvé leur projet sérieux

et témoignant d'un vrai accompagnement. Dès ma première présentation, je me souviens que les jeunes étaient très

demandeurs d'informations. Depuis mai 2017, nous avons accueilli au total 50 stagiaires, dont 10 embauches et 4 contrats d'apprentissage. Ils ont une très bonne formation entreprise et, sur le terrain, ils respectent les règles, sont autonomes et évoluent très vite. En ce moment, je suis parrain d'une promotion et j'ai même créé un groupe WhatsApp pour pouvoir communiquer avec chacun d'entre eux et leur donner, si je le peux, le coup de pouce qui fera la différence. Le plus important selon moi est de leur transmettre des compétences, la passion du métier et leur montrer qu'on participe ensemble à la stratégie de l'entreprise. Il faut savoir redonner ce qu'on a reçu. Je ne suis pas né directeur. Si personne ne m'avait appris ce que je sais aujourd'hui, je n'en serais moi-même pas là.»



Julie Gay

DIRECTRICE DU DÉVELOPPEMENT RH
DE COMPASS GROUP FRANCE,
MEMBRE DU CA DE L'E2C PARIS

«Nous avons une relation particulière de plus de 10 ans avec l'association E2C Paris car nous en sommes membre fondateur. En intervenant au sein de celle-ci, nous participons à une meilleure connaissance de nos métiers auprès des jeunes. Je prends également part à des ateliers citoyens et suis marraine d'une promotion. Nous avons reçu plusieurs jeunes de l'E2C en stage ou en alternance sur des postes opérationnels et supports. Nous avons aussi organisé des *Journées du recrutement sans CV*, basées sur l'échange et la mise en pratique car, selon nous, la simple lecture d'un CV ne suffit pas. Les jeunes de l'E2C donnent vraiment le meilleur d'eux-mêmes et font preuve d'un savoir-être exemplaire. C'est une

“ **IL FAUT SAVOIR
REDONNER CE
QU'ON A REÇU** ”

“ **AVANT
D'ÊTRE DES
COLLABORA-
TEURS, NOUS
SOMMES DES
CITOYENS** ”

relation gagnant-gagnant puisqu'en les accueillant nous nous ouvrons à de nouveaux profils. Nos managers leur transmettent leurs connaissances et eux nous apportent leur énergie. Nous participons ainsi à leur insertion, car avant d'être des collaborateurs nous sommes des citoyens.»



Tano Ahi, stagiaire
E2C Paris, maintenant
apprenti plombier
pour le Printemps

UN PARCOURS REVISITÉ

Bien intégrer 15 nouveaux jeunes toutes les deux semaines dans les meilleures conditions est un défi. L'E2C Paris propose une phase d'intégration intensive permettant aux stagiaires de se sentir immédiatement partie prenante de leur parcours, de leur promotion et de l'E2C Paris. Dès la première heure, les exercices de cohésion de groupe permettent de tisser des liens forts au sein de la promotion. La mise en action quotidienne complétée par une période de stage en entreprise permet ensuite à chacun de présenter au comité d'engagement son premier choix d'orientation professionnelle.

Stagiaires travaillant en binôme



8 semaines d'intégration

La période d'intégration de 8 semaines validée par un comité d'engagement permet aux jeunes :

- De mieux se connaître et d'identifier un premier contour pour leur **projet professionnel**
- D'être accompagnés pour aider à **lever les freins** liés aux difficultés sociales
- De savoir effectuer la recherche de stage, accompagnés du coach, et d'établir leur **plan d'action** défini pour la période suivante
- De détenir les éléments clés pour découvrir l'entreprise lors du **stage**
- De bénéficier d'une **évaluation** de leurs compétences et d'identifier leurs besoins en compétences de savoirs de base
- De prendre **conscience** de leur place de citoyen

12 semaines de découverte

La période de découverte de 12 semaines validée par un comité de validation de projet permet aux jeunes :

- D'identifier leurs désirs et de construire leur **ambition**
- D'identifier leurs **compétences** professionnelles et socio-professionnelles
- De découvrir les **secteurs et métiers**
- De travailler les savoirs de base pour réussir le projet **choisi**
- De rechercher leur stage en **autonomie**
- De **s'engager** dans une action citoyenne

10-14 semaines de confirmation

La période de confirmation et d'accès à l'emploi permet aux jeunes d'être autonomes pour :

- Rechercher un stage avec un **emploi** à la clé
- Maîtriser l'entretien de **recrutement**
- Se présenter aux centres de **formation**
- Présenter les dossiers de **candidature** et faire le suivi
- Réussir les tests d'**entrée** en emploi/formation
- Parler de leur **engagement** citoyen

Les étapes importantes

ÉTAPE 1 INTÉGRATION À L'E2C PARIS

Bienvenue à l'E2C Paris. Choisir d'intégrer l'E2C Paris, c'est se retrouver dans une promotion de 15 jeunes, se mettre en action pour choisir son projet professionnel, expérimenter une activité citoyenne, s'engager pour soi-même et pour les autres.



ÉTAPE 3 COMITÉ D'ENGAGEMENT

Temps fort du parcours, après 8 semaines à l'E2C Paris, le stagiaire exprime son engagement à construire son projet professionnel avec l'accompagnement décrit et explicité de l'équipe pédagogique, à travers un plan de formation individualisé.

ÉTAPE 5 COMITÉ DE VALIDATION

Au cours de ce comité de validation, le stagiaire présente son projet professionnel en s'appuyant sur l'exploration réalisée au cours des semaines précédentes. Le plan d'action établi pour trouver le centre formation ou l'employeur (souvent les deux) est le fil conducteur de l'étape suivante.

ÉTAPE 7 REMISE DES ACA

Tout au long du parcours, les compétences démontrées par le stagiaire sont répertoriées dans l'Attestation de Compétences Acquisées remise lors d'une cérémonie officielle de fin d'année.



8 semaines

INTÉGRATION

12 semaines

DÉCOUVERTE

10-14 semaines

CONFIRMATION

SUIVI

ÉTAPE 2 IMMERSION EN ENTREPRISE

Par ses démarches et son choix, le stagiaire part pour un premier stage pour une immersion en entreprise. Ces 3 semaines en activité professionnelle lui permettent de se situer par rapport au travail, à un métier et d'imaginer un avenir.



ÉTAPE 4 EXPLORATION DES POSSIBLES

L'alternance de périodes à l'E2C Paris et en entreprise permet la poursuite du travail d'orientation professionnelle, d'évaluation des compétences, et de découverte d'environnements professionnels afin d'aider au choix du premier métier.

ÉTAPE 6 CONFIRMATION DE SON PROJET

L'alternance se poursuit avec la finalisation du portefeuille de compétences et une préparation aux différents tests, avec une multiplication des expériences en entreprise, des rencontres de professionnels et de coachings à l'entretien. La concrétisation du parcours débouche sur un emploi ou une entrée en formation qualifiante.

ÉTAPE 8 SUIVI POST-PARCOURS

Durant au minimum une année, un accompagnement est réalisé auprès du stagiaire pour soutenir son implication dans son projet et sa réussite.

La période d'intégration 8 semaines



Valentin Mayeur

STAGIAIRE EN PHASE D'INTÉGRATION

« J'ai 22 ans. Je suis arrivé à l'École de la 2^e Chance à la fin de l'année 2019, après avoir arrêté l'école en classe de troisième en 2015. Ici, c'est différent car il n'y a pas de notes. Pour moi c'est un nouveau départ après avoir accumulé les petits boulots. Pour autant, tout n'est pas simple, à commencer par les horaires fixes que j'avais oubliés. Comme je suis atteint de dyslexie, je dois également revoir les bases de l'orthographe mais aussi celles

Atelier de recherche de stage avec Faiza Djenadi



en mathématiques, nécessaires à mon projet : je souhaite devenir électricien dans le bâtiment. En attendant, j'ai effectué un premier stage en mécanique chez Citroën où mon père est lui-même mécanicien. Intégré dans une grande équipe, j'ai accompli différentes tâches et ai été très volontaire. J'en commence une autre la semaine

Au cours de ces premières semaines et avec l'aide de l'ensemble de l'équipe pédagogique, le stagiaire apprend à mieux se connaître, individuellement et en groupe. Il commence à définir son projet professionnel et son plan d'action. Il évalue ses atouts et ses points d'amélioration dans la perspective d'un accès à l'entreprise. Il identifie aussi la place de chacun à l'E2C Paris, y compris la sienne, pour optimiser son parcours. Il devient alors responsable et acteur de ses choix et réalise ainsi son rôle de citoyen.

prochaine, en électricité cette fois, chez Bouygues. J'ignore encore où je ferai le troisième stage. Mais je me sens déjà très entouré, encouragé et porté par toute l'équipe. »

ICI, JE ME SENS TRÈS ENTOURÉ

Premier jour

- Accueil par une promo de stagiaires déjà en parcours
- Exercices de cohésion de groupe avec le coach de promo
- Rencontre avec le parrain ou la marraine de promo
- Jeu pour expliquer le parcours élaboré par l'équipe E2C Paris

INTÉGRATION

COMITÉ D'ENGAGEMENT

ACCOMPAGNEMENT INDIVIDUALISÉ ET PERSONNALISÉ



Semaine 1
• Cohésion de groupe
• Premier CV

Semaine 2
• Cohésion de groupe
• Positionnement
• Exploration des métiers
• Atelier Santé jeune

Semaine 3
• Cohésion de groupe
• Recherche de stage
• Atelier Mobilité

Semaine 4
• Cohésion de groupe
• Je pars en entreprise
• Atelier Accès aux droits et aux soins
• Sophrologie

Semaines 5-6-7
Stage en entreprise

Semaine 8
• Sophrologie
• Équitation
• Présentation des métiers
• Plan de formation individualisé
• Réflexion citoyenne

PÉRIODE À L'E2C PARIS
ACCOMPAGNEMENT
IMMERSION
EN ENTREPRISE

La période de découverte

12 semaines

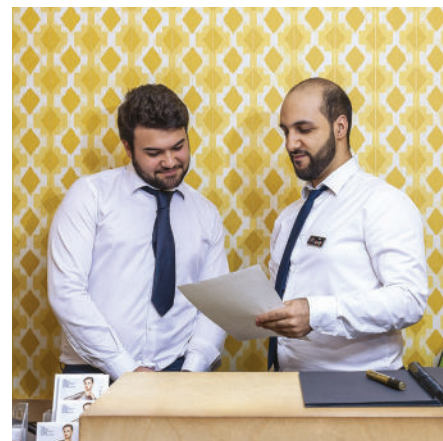


Lucie Vaïtilingom-Bentayeb

STAGIAIRE EN PHASE DE DÉCOUVERTE

« J'ai 22 ans. Après une première en Santé Social (ST2S), je suis restée inactive jusqu'à ce que ma mère, qui travaille à Pôle emploi, entende un jour parler de l'E2C. Au départ, je voulais être médiatrice familiale mais j'ai finalement effectué mes trois premiers stages en animation socioculturelle. Ces expériences m'ont permis de mobiliser certaines compétences propres à la médiation familiale comme l'analyse et le relationnel, indispensables aux enfants et à leurs parents. J'ai aussi pu y animer un atelier sociolinguistique

Cette seconde phase est consacrée à la découverte des métiers, du monde professionnel et de soi. Précieuse pour le stagiaire, cette période lui permet de mieux cerner ses souhaits et de prendre le temps de se découvrir d'autres talents. Il acquiert ainsi davantage de confiance et de motivation. Le rôle de l'équipe E2C Paris dans cette phase de découverte est également de l'accompagner dans l'approfondissement de ses connaissances et dans son engagement dans une action citoyenne.



Raji Cigolini, à la réception du Comfort Hotel Paris Lafayette, avec son tuteur Aziz Tablete

J'AI RÉALISÉ QUE J'AVAIS DES ATOUTS

pour un public non francophone et réalisé que j'avais des atouts en pédagogie et en linguistique. Encouragée par mon coach Thomas, j'effectue ainsi mon prochain stage à l'association France Langue d'Accueil à Paris. Je m'ouvre aussi peu à peu aux

autres et à la société. Avec ma promotion, je me suis engagée aux côtés de l'association Les Bouchons d'Amour pour collecter des bouchons dans les supermarchés afin de les recycler, au profit des personnes handicapées et des enfants de Madagascar.»

DÉCOUVERTE

COMITÉ DE VALIDATION DU PROJET

POINT PARCOURS

ACCOMPAGNEMENT INDIVIDUALISÉ ET PERSONNALISÉ



Semaine 9
• Sophrologie
• Équitation
• Présentation des métiers
• Réflexion citoyenne
• Prévention sexualité

Semaine 10
• Équitation
• Présentation des métiers
• Réflexion citoyenne
• Comportements numériques

Semaines 11-12-13
Stage en entreprise

Semaine 14
• Théâtre impro
• Prévention addiction
• Présentation des métiers
• Coaching entretien
• Réflexion citoyenne

Semaines 15-16
• Théâtre impro
• Présentation des métiers
• Coaching entretien
• Réflexion citoyenne

Semaines 17-18-19
Stage en entreprise

Semaine 20
• Présentation des métiers / job dating
• Coaching entretien
• Réflexion citoyenne

La période de confirmation 10 à 14 semaines

Cette phase de confirmation vise à conforter le stagiaire

dans son choix professionnel et à l'amener à le faire en toute autonomie. À présent, il sait aussi lui donner du sens et l'ancrer dans une réalité. L'équipe E2C Paris est toujours à ses côtés, et il peut se rapprocher d'elle pour obtenir des conseils et du soutien, notamment pendant et après les stages. De cette façon, il est mieux préparé pour poser sa candidature et passer des entretiens pour accéder à des centres de formation ou à l'entreprise.



Signora Mendes

STAGIAIRE EN PHASE DE CONFIRMATION

« Je suis arrivée à l'E2C en septembre dernier, après une terminale Accompagnement, soins et service à la personne, avec déjà l'idée de devenir aide-soignante. Dès le mois suivant et pendant trois semaines, j'ai fait un premier stage pour découvrir le métier à domicile. J'en ai ensuite effectué un deuxième de même durée en Ehpad,

et enfin un troisième dans un centre d'accueil de jour pour personnes en situation de handicap. J'aimerais travailler à nouveau auprès de ce dernier public. On verra. Après avoir réussi l'écrit, je passe tout à l'heure l'oral pour rentrer dans un chantier d'insertion au centre de formation Laser (Paris 20^e). Je suis un peu stressée. Heureusement, ma coach Carole est là pour me conseiller et me rappeler tout ce que j'ai déjà accompli. En Ehpad, je suivais par exemple deux patients en toute autonomie. J'ai apprécié cette confiance. Dans un an, je me verrais

bien aide-soignante en alternance, et plus tard infirmière car je souhaite me sentir utile à ceux qui en ont besoin. »

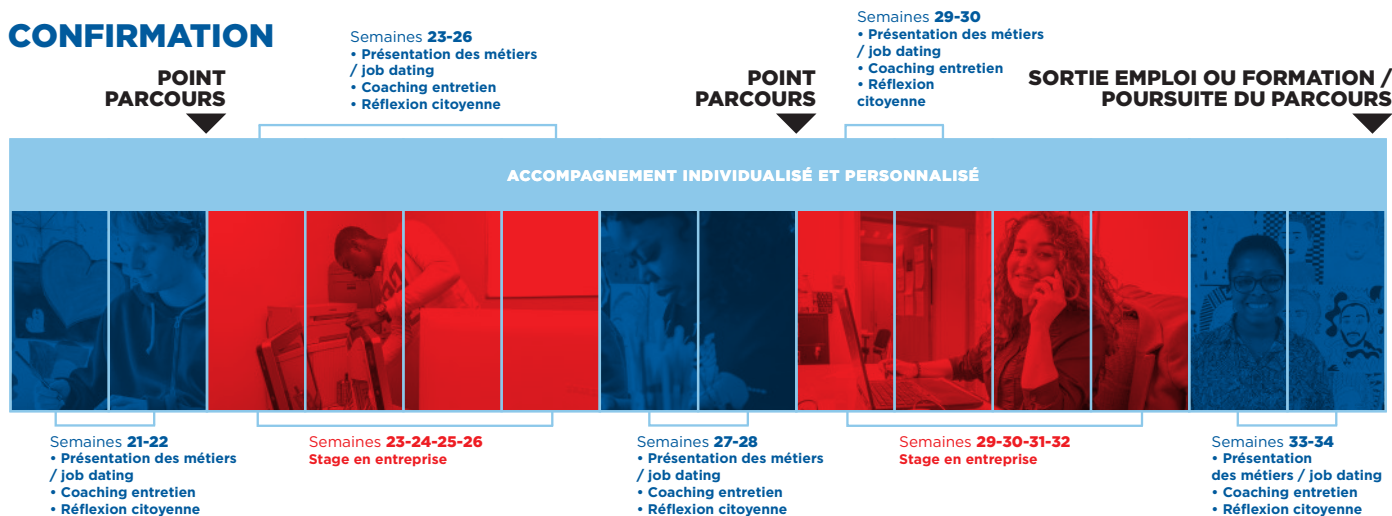
Une offre individualisée

Selon le niveau de maturité du projet :

- Préparation à la sortie (10 semaines)
- Validation du projet (14 semaines)

**J'AI APPRÉCIÉ
CETTE CONFIANCE**

CONFIRMATION



L'accompagnement post-parcours



Ronali Sarker

STAGIAIRE EN PHASE POST-PARCOURS

« Je suis arrivée à l'E2C durant l'été 2017 et j'y suis restée jusqu'en novembre 2018. L'équipe a prolongé mon contrat jusqu'à ce que je rentre en formation. C'est ma coach, Muriel, qui m'a aidée à la trouver. À la sortie, j'ai obtenu un bac de technicien Pharmacie et cosmétique à l'IMT (centre de formations dédié aux industries de la santé et du bien-être) d'Évry (Essonne), même si j'avais déjà

L'accompagnement de l'E2C Paris ne s'arrête pas à la confirmation du métier choisi par le stagiaire mais se prolonge ensuite pendant au moins un an. Il permet encore des échanges et des retours sur expérience, des conseils et un soutien de tous les instants. L'équipe E2C Paris devient aussi le témoin privilégié d'un début de carrière, du chemin accompli au fil des mois et d'une reconnaissance d'un travail d'équipe. C'est aussi l'histoire d'une citoyenneté à nouveau conquise au sein de la société.

NOUS NOUS RÉJOUISSONS ENSEMBLE DU CHEMIN PARCOURU

ce niveau dans mon pays d'origine, l'Inde. Mais mon diplôme local n'était pas reconnu ici. Pendant cette formation, Muriel est restée à mes côtés en

m'encourageant à m'exprimer en français, en m'aidant pour l'écriture d'un mémoire de 35 pages et pour trouver mes premiers stages en laboratoire cosmétique. Elle a aussi identifié avec moi des pistes d'emploi et les sociétés de recrutement les plus porteuses. Aujourd'hui, nous nous réjouissons ensemble du chemin parcouru : je travaille chez L'Oréal dans le contrôle des conditionnements. J'ai commencé en janvier 2020 en intérim pour un mois mais je viens d'être prolongée jusqu'en septembre.»

Évaluation de stagiaire en entreprise





Sortie d'atelier
pour une des
promotions
2020

LES TEMPS FORTS

Le sport, le voyage, la lecture, le débat et l'action citoyenne sont des vecteurs formidables pour permettre la rencontre de l'autre, de l'ailleurs et de la différence.

De nombreux temps forts ponctuent le parcours des stagiaires au quotidien et les transforment. Voici la sélection des meilleurs moments. Tous ces événements sont partagés sur Twitter, Instagram ou Facebook.

Le Site-Mémorial
du Camp des Milles



L'équipe E2C
emmenée
par Thomas

Rencontres nationales inter E2C

Autour du thème « du noir au vert », soit de l'énergie fossile à l'énergie verte, notre équipe E2C Paris a participé aux *Rencontres nationales inter E2C*, la semaine du 17 juin 2019 en Artois. Elles ont réuni 300 stagiaires et 50 formateurs de toute la France. Au programme : escape game, géocaching, ou encore des activités basées sur le jeu Koh-Lanta.

Visite au Camp des Milles

« Ne rien faire, c'est laisser faire ! » C'est cette conviction qui a réuni 514 personnes au Camp des Milles le 25 septembre 2019 pour vivre une journée citoyenne. Elle a permis de sensibiliser les 25 stagiaires et partenaires sur l'intolérance et les discriminations. Cela a aussi été l'occasion pour les jeunes de rencontrer Latifa Ibn Ziaten, présidente et fondatrice de l'association Imad Ibn Ziaten pour la Jeunesse et la Paix.



Premiers pas sur l'île de beauté

La Corse avec Entr'Acte

À l'invitation de l'association Entr'Acte pour un stage de remobilisation, les stagiaires ont écrit et joué leur pièce de théâtre aux habitants du village d'Omni Capella. Ils ont découvert la Corse, la plage et la montagne tout en apportant leur contribution en travaillant bénévolement pour le village.

15 minutes de lecture quotidienne



histoire. Ils apprécient beaucoup ces temps de pause. Pour la plupart, ils ne lisaient pas du tout auparavant et cette action leur donne envie d'aller au bout de leur lecture, d'avoir ainsi le sentiment d'accomplir quelque chose.»

Silence on lit ! par Marie-Christine Boubet

«Depuis 4-5 ans, nous allons avec chaque nouveau groupe de stagiaires à la bibliothèque, pour leur faire découvrir le lieu et leur offrir la possibilité de

prendre une inscription individuelle. Ensuite, nous allons plus loin en choisissant un livre qu'ils ramènent à l'E2C. Le but ? Les faire tout arrêter pour lire 15 minutes dans la journée, et ce, quelle que soit l'activité qu'ils sont en train de pratiquer. Les choix sont très marqués. Les filles ont tendance à prendre des

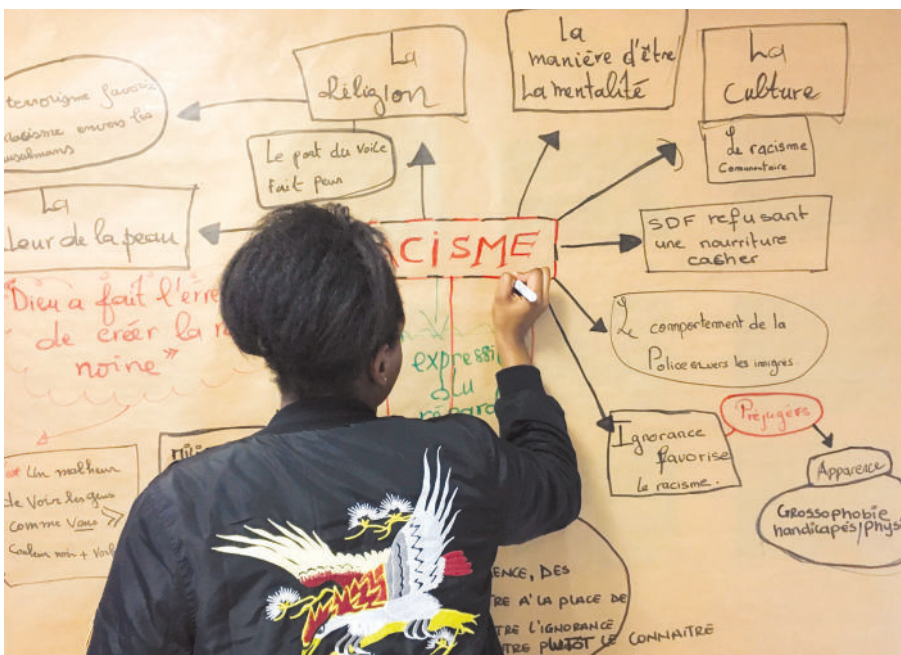
histoires autobiographiques, tandis que les garçons se tournent davantage vers des ouvrages dont l'auteur a parfois dû se dépasser pour atteindre son objectif, comme un écho à leur propre

**CE PROJET LEUR
DONNE LE SENTIMENT
D'ACCOMPLIR
QUELQUE CHOSE**

Les stagiaires prennent la parole

Atelier contre le racisme

Les stagiaires E2C Paris sont touchés par les multiples actes racistes et antisémites actuels. Ils veulent agir et être entendus. L'équipe E2C Paris les a encouragés à échanger et débattre en partant de leur expérience quotidienne pour arriver aux enjeux de notre société. « Il y a comme une peur et un amalgame. » Ils ont pris la parole et le crayon en s'exprimant par des créations artistiques et des affichages. « Il faut cultiver la différence et non l'indifférence... »



La cérémonie des Attestations des Compétences Acquis

Fierté des stagiaires de l'École de la 2^e Chance de Paris de l'année 2019 de se voir remettre le 27 novembre dernier, à la Mairie du 18^e arrondissement, leur Attestation de Compétences Acquis (ACA). Un beau moment empreint de reconnaissance et d'émotion qui permet de mesurer le chemin parcouru, en présence de l'ensemble des partenaires de l'association. C'est pour tous la concrétisation des efforts et la satisfaction d'un accès pleinement consenti à la citoyenneté, à un contrat de travail ou à une formation.



Tous les stagiaires très fiers lors de la cérémonie



Pour l'occasion, une démonstration de théâtre s'impose

Les ACA par **Ibrahima Berete**

« J'étais très ému et honoré d'avoir été invité à prendre la parole durant cette cérémonie. Ces sept mois passés à l'École de la 2^e Chance furent denses et productifs (...). À l'E2C, la formation et la recherche de stage sont individualisées. Des formateurs expérimentés suivent chaque stagiaire selon le rythme

de chacun. Ils sont attentifs envers nous, aiment profondément nous accompagner et nous aident à nous insérer. Dans cette ambiance de travail et d'efforts soutenus, nous sommes toujours restés solidaires les uns des autres, comme par exemple lorsqu'on a trouvé un emploi à l'un de nos

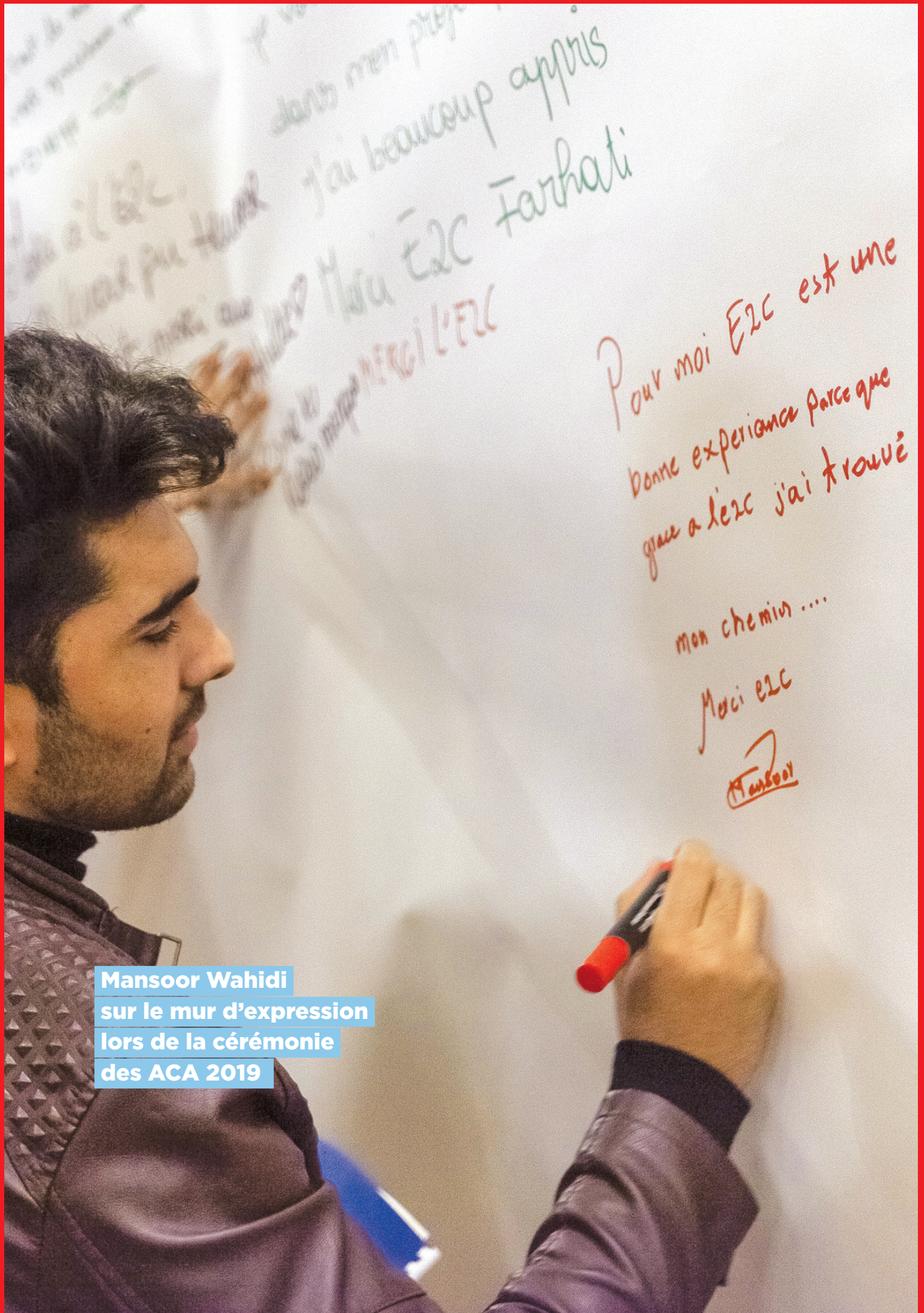
camarades. Nous agissons également pour une société meilleure, en participant par exemple au Grand débat national, ou encore en organisant une journée spéciale contre le racisme.



Retrouvez la vidéo de l'évènement sur YouTube

Nous avons eu de grands moments de joie, de bonheur ensemble avec toute l'équipe. Je ne vous décevrai jamais. Nous pouvons être fiers de cette attestation et de notre parcours qui nous donnent des atouts importants pour notre vie professionnelle. Un grand merci à tous. »

**NOUS POUVONS
ÊTRE FIERS DE NOTRE
PARCOURS**



Mansoor Wahidi
sur le mur d'expression
lors de la cérémonie
des ACA 2019

Prêtes pour la course



Course pour l'eau

L'E2C Paris s'est engagée en faveur de la course *Global 6K for Water* organisée pour soutenir l'action de l'ONG Vision du Monde en faveur de l'accès à l'eau. Marqués par le fait que des enfants parcourent chaque jour de longues distances à la recherche d'un point d'eau potable, les 30 participants ont souhaité contribuer au succès de l'édition 2019.

Photo de "famille" à la sortie du défilé

Fête de fin d'année

Au programme de cette fête, avant la trêve estivale, un défilé en tenues traditionnelles du monde entier, plus belles et colorées les unes que les autres. Cet événement organisé par les stagiaires et avec la participation de tous s'est conclu par un buffet international, dans une ambiance très festive.



L'équipe E2C Paris à vélo pour le Téléthon

Le Téléthon par Fanta

« Le 3 décembre 2019 au bois de Vincennes, aux côtés d'autres Écoles de la 2^e Chance de l'Essonne, des Hauts-de-Seine, de Seine-Saint-Denis et du Val-de-Marne, nous avons relevé un défi sportif en faveur du Téléthon. Par groupes de 3 ou 4, l'objectif était de réaliser la plus grande boucle possible à vélo dans le cadre d'un

parcours balisé, au profit de projets de recherche pour lutter contre les maladies neuromusculaires, comme la myopathie. Certaines personnes de l'équipe pédagogique y ont également participé. Pour ma part, j'étais contente de le faire car c'est bien d'aider les gens et surtout ceux qui en ont besoin. Ils peuvent ainsi voir qu'ils ne sont

pas seuls. Cela m'a aussi permis de me dépasser pour cette association que je ne connaissais pas. Je serais prête à le refaire. »

**C'EST BIEN D'AIDER
LES GENS ET ÇA M'A
PERMIS DE ME DÉPASSER**

Remerciements

- À l'ensemble des contributeurs de ce rapport d'activité pour leur témoignage écrit ou photographique.
- À ceux qui se sont engagés tout au long de l'année 2019 pour la réussite des stagiaires.
- Aux stagiaires qui ont choisi de faire confiance à l'E2C Paris.

Avec le soutien de :



Direction de la publication : Denis Bouchard

Direction de la communication : Vincent Doyet

Rédactrice en chef et coordinatrice : Caroline Huard / Crea Valoris

Conception éditoriale : Tony Gonçalves, Caroline Huard / Crea Valoris

Rédaction : Vincent Doyet et Virginie Chapelain / Crea Valoris

Conception et réalisation graphique : Tony Gonçalves / Crea Valoris

Relecture : Julie Costa / Crea Valoris

Photographie : Emmanuel Delaloy / Crea Valoris

Nos partenaires formation

Aforp • Aforpa • BTP CFA Saint-Denis • Cerfal • CFA académique de Créteil • CFA de l'IGS • CFA de la Boulangerie et de la Pâtisserie – CFA EBP de Paris • CFA de la Couverture plomberie – Afanem • CFA de la Distribution et de la Vente – CFA Stephenson • CFA des Apprentis d'Auteuil • CFA des Commerces de l'alimentation – Cifca • CFA des métiers de l'Aérien – Afmaé • CFA des métiers de l'Animation et du Sport – Arfa • CFA des métiers de l'Assistance au sol – Camas • CFA des métiers de l'Énergie • CFA des métiers de l'Hôtellerie-restauration – CFA Belliard • CFA des métiers de la Communication visuelle et du Multimédia – Com • CFA des métiers de la Gastronomie – Ceproc • CFA des métiers de la Restauration et de l'Hôtellerie – Médéric • CFA des métiers du Cycle et du Motocycle – INCM • CFA du Cnam • CFA Délépine • CFA Ducretet – Île-de-France – Paris • CFA École de Travail ORT • CFA Ferroviaire Île-de-France • CFA Institut de l'environnement urbain – Campus Veolia • CFA du Spectacle vivant et de l'Audiovisuel – Cfasva • CFA Paris Académie Entreprises – PAE • CFA pour l'Expertise comptable, la Gestion et les Finances – ACE • CFA Propreté Inhni Île-de-France • CFA régional des Compagnons du Devoir • CFA Sanitaire, Social et Médico-social – Adafors • CFA Transport et Maintenance des véhicules industriels – Promotrans • CFATL Aftral • CNFPT | Centre National de la Fonction Publique Territoriale • Colombbus • École normale sociale • EPMT - École de Paris des Métiers de la Table • Ésad • Fondation Infa • Formaposte • Groupe La Poste • IFPM - Formations coiffure et esthétique • Ifsi • IMC Randstad • IRTS • OpenClassroom • Simplon • Transfaire • UCPA

Nos entreprises partenaires

Association Dentaire Française • Adecco • AFP (Agence France Presse) • Amadeus France • Amazon • Amundi AI • Animalis • APHP (Assistance publique – Hôpitaux de Paris) • Archipelia • Assystem Care France • Aubert Paris • Auchan • AWP France • Axa Investment Managers • B & B Dreamland Hotel • Banque Neufilize OBC • Batinet • BFD • BNP Paribas • Boucheron • Boulanger • Bred • Bricorama Bolivar • Buffalo Grill • Build • Burger King France • Cabinet dentaire Alain Berrebi • Caisse d'Épargne IDF • Camaïeu • Campanile • Campus France • Caroll International • Carrefour • Cartier Parfums • Casino • Castorama • Celio • Citadium Champs-Élysées • Citroën PSA Retail Porte De Versailles • Cityway • Climadane • CMS Bureau Francis Lefebvre • Cofilead • Comfort Hotel Paris La Fayette • Compass Groupe France • Conforama • Crèche parentale La Flûte Enchantée • Crèche Les Passerelles • Crédit Coopératif • Crédit Suisse Securities Limited • Dalkia • Darty • Derichebourg Interim • DHL Aviation France • Distribution Casino France • École Montessori • EDF (Électricité de France) • Éditions Francis Lefebvre • Edmond de Rothschild – Asset Management France • Egis • Elixor Services • Eliogie-Siemp • EMZ Partners • Enedis • Energy Bankers à Paris • Engie • Entreprise Lefebvre et Rigaud • Epay Digital • Éric Bompard • Ernst & Young Advisory • Espace de glisse parisien EGP 18 • Établissement public du musée d'Orsay et du musée de l'Orangerie • Etam • Eurofins • Eurogroup Consulting France • Euronext Technologies • Evesa • Fidal • Finance Gestion Administration Contrôle Figeac • Financière Apsys • Fnac • Foot Locker • France Loisirs • France Médias Monde • France Télévision • Franprix • Gamacash • Gap France • Geiq France • Gecko Biomedical • GIE Ramsey – Générale de Santé Hospitalisation • GlaxoSmithKline – SGP • Go Sport • Goods To Know • Groupe Accor • Groupe Audiens • Groupe Eugène Perma • Groupe La Poste • Groupe Total • Groupement d'Employeurs France Active • Guy Carpenter & Company • H&M • Henkel France Operations • Hippopotamus • Holdimag • Hôtel de Crillon • Hôtel Eden Montmartre • Hôtel Gustave • Ikea • ING Bank • Interlignes • Jacadi • Jardeco Services • JD Sports • Karbone • Kiabi • Kiko France • Kookaï • Korian Groupe • Kube Hôtel Paris • La Banque postale • La Grande Récré • La Halle • Lancry • Le Tir • Leader Price • Lenôtre • Léon de Bruxelles • Les Petits Frères des Pauvres • L'Oréal • Manpower • Marionnaud • Marks & Spencer Gare de l'Est • MC2I Groupe • McKinsey & Company Inc. France • Mercer Consulting • Mersen • Micropole • Midas • Mojovida Holding • Monoprix • Mouv'idées • Mr Bricolage • Muji France • Murex • Mutuelle Générale • Naf Naf • Naturalia • Orange • Orano Cycle • Orpea Clinique Clinéa • PAI Partners • Les Parentèles de la rue Blanche • Paris Expo Services • Partner Reinsurance Europe • Pharmacie Steinberg • Pierre Hermé • Poste Immo • Primark • Printemps • Proxiway • Quadrant • Qube Research & Technologies Limited • Quelle Énergie • Quick France • Quotidien Service Nettoyage • RATP (Régie Autonome des Transports Parisiens) • Résidence santé Alquier Debrousse • Ritz Paris • Rubis Terminal • Rue du Commerce • Samsic Emploi • Sarjel • Select TT • Sephora • Sferis • SNCF Réseau • Sodexo • Soreqa • Starbucks Coffee France • Syndex • Tati • Tikehau Capital Advisors • Tommy Hilfiger • Transdev • Truffaut • UBS France • UGC Ciné Cité • Undiz • Very Bloom • Viseo Technologies • Vivendi Universal • VM Magazines • Westfield Group • Yves Rocher • Zara



47 rue d'Aubervilliers 75018 Paris

Tél : 01 40 05 53 10

contacts@e2c-paris.fr

